



ひので衛星といっしょに 太陽を観測しよう 2013

ひので衛星との共同観測

ひのでは2006年に打ち上げられた太陽を観測する人工衛星です。ひので衛星は、この夏に高校生と太陽を共同観測するキャンペーンを行います。観測期間は、以下の通りです。

7月22日(月)から27日(土) 午前11時から午後3時

8月26日(月)から31日(土) 午前11時から午後3時

この機会に、自分たちの日頃の太陽観測結果と、ひので衛星のX線や可視光の観測画像を比べてみませんか？全日観測する必要はありません。できるところだけで構いません。1日だけでもOKです。

2010年夏から、共同観測を実施して、これまで埼玉県立浦和西高校、滋賀県立米原高校、大阪府立岸和田高校、宮崎県小林西高校が参加して、ひので衛星の画像と自分たちの観測結果を比べて、各々研究発表を行いました。この共同観測は海外の太陽研究者からも高く注目されています。

今年、活動期を迎える太陽を、ぜひ、この機会にひので衛星といっしょに観測しませんか？

<観測方法>

黒点スケッチ、写真撮影、H α 、CaK、電波観測などなど。

<観測対象>

太陽全面像(X線) ※ひので衛星は、午後1時頃に撮影します。

黒点(活動領域)、プロミネンス

※観測対象や観測領域は毎日、メールでご連絡します。

<ひのでの観測データ>

ひので衛星の観測データは、国立天文台ひので科学プロジェクトのホームページ、宇宙科学研究所のデータベース(DARTS)から取得したり、見たりすることができます。

この共同観測に興味ある方、ご質問のある方は

以下の連絡先までお問い合わせ下さい。

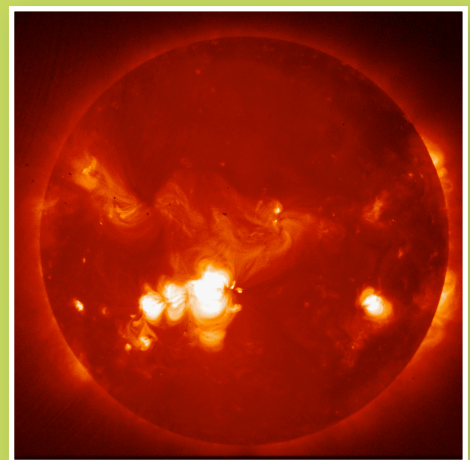
〒181-8588 東京都三鷹市大沢2-21-1

国立天文台太陽観測所 矢治健太郎

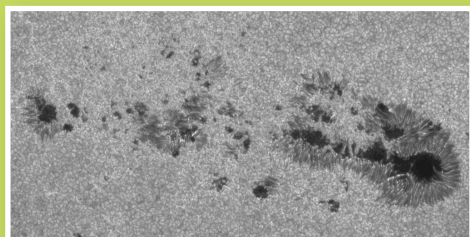
TEL 0422-34-3718 FAX 0422-34-3700

E-mail kentaro.yaji@nao.ac.jp

<http://hinode.nao.ac.jp/user/yaji/hinode/issho/>



ひので衛星のX線全面画像
(2013年7月7日観測)



ひので衛星で観測した黒点画像
(2013年7月7日観測)

<X線画像の明るい部分(真ん中やや左下)が黒点に対応しています。>

この共同観測はHOP173「EPO campaign observation mainly for high school students」という観測提案で、ひのでチームに採択されています。